

*Les bougies fleurissent  
à la CIM...*



---

CATALOGUE  
BOUGIES

---

BENEDICTINES  
**LA  
CIM**  
LE BEC HELLOUIN

# SOMMAIRE

- p. 2 - 3 : Bougies d'autel, Bougies parfumées
- p. 4 - 5 : Bougies coin prière
- p. 6 - 7 : Bougies colorées, Bougies brutes
- p. 8 - 9 : Bougies fleuries
- p. 10 - 11 : Bougies façonnées
- p. 12 - 13 : Bougies en cire d'abeille
- p. 14 - 15 : Bougies pour Noël, Bougies personnalisées

## BOUGIES D'AUTEL

Bougie ivoire, colorée dans la masse (paraffine + 7% de cire d'abeille)

- 1.1 – 12 x 6 autel (h : 11 cm, Ø 6 cm) ± 30 h
- 1.2 – 15 x 6 autel (h : 15 cm, Ø 6 cm) ± 40 h
- 1.3 – 20 x 5 autel (h : 20 cm, Ø 5 cm) ± 40 h
- 1.4 – 14 x 8 autel (h : 14 cm, Ø 8 cm) ± 42 h
- 1.5 – 20 x 8 autel (h : 20 cm, Ø 8 cm) ± 80 h
- 1.6 – Boule autel (Ø 8 cm) ± 30 h
- 1.7 – 15 x 6 Bio (h : 15 cm, Ø 6 cm) ± 40 h



## BOUGIES PARFUMÉES

Composition : vaseline et parfum

2.1 – Grès parfumé (h : 5 cm, Ø 7,5 cm) ± 15 h  
Parfums : fleur d'oranger, lavande, noix de coco, vanille.

2.2 - Cube parfumé (verre cubique, 5x5x5 cm) ± 10 h  
Parfums : cèdre, citronnelle, fleur d'amandier, lavande, orange, rose, santal, sapin, seringa, violette.  
Une couleur différente pour chaque parfum, quelques exemples :



2.3 - Popicnic



# BOUGIES COIN PRIÈRE

(Composition : cire minérale)

6.1 – Grégorienne 15 x 6 (h : 15 cm, Ø 6 cm) ± 40 h

6.2 – Grégorienne 20 x 8 (h : 20 cm, Ø 8 cm) ± 80 h

6.3 – Sculptée Nativité ou Résurrection (h : 15 cm, Ø 11 cm) ± 24 h

6.3R - Recharge Sculptée

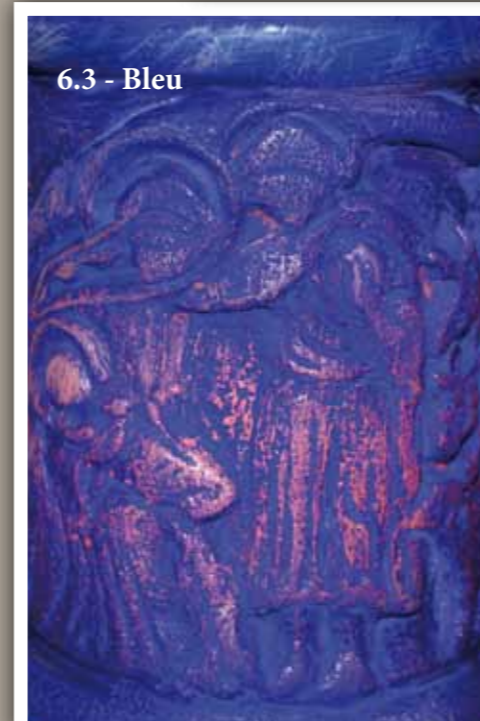
6.4 – Veilleuse vitrail (h : 6,5 cm, Ø 5 cm) ± 24 h

6.5 – Lampe romaine (h : 5 cm, L : 18 cm, l : 7,5 cm) ± 6 h

6.5R - Recharge Lampe

6.6 – Veilleuse neuvaine (h : 18 cm, Ø 7 cm) ± 9 jours

6.7 – Lampe de Bethléem (h : 3 cm, Ø 7,5 cm) ± 5 h



# BOUGIES COLORÉES

Coloration en couverture par trempage (composition : paraffine et cire d'abeille dans la coloration) : anis, blanc, ivoire, paille, rose pâle, rose indien, fuschia, jaune or, orange, rouge, carmin, vert jade, vert printemps, vert bouteille, turquoise, bleu myosotis, bleu outremer, violet, chocolat.



- 4.1 - Œuf (h : 6,5 cm, Ø 4 cm) ± 10 h
- 4.2 - Tom pouce (h : 5 cm, Ø 4 cm) ± 10h
- 4.3 - Mini boule (Ø 5 cm) ± 12 h
- 4.4 - Cannelée (h : 16 cm, Ø 2 cm) ± 5 h
- 4.5 - Chandelle (h : 24 cm, Ø 2 cm) ± 6 h
- 4.6 - Boule (Ø 8 cm) ± 30 h
- 4.7 - 12 x 6 (h : 12 cm, Ø 8 cm) ± 30 h
- 4.8 - 15 x 6 (h : 15 cm, Ø 6 cm) ± 40 h
- 4.9 - 20 x 5 (h : 20 cm, Ø 5 cm) ± 40 h
- 4.10 - 14 x 8 (h : 14 cm, Ø 8 cm) ± 42 h
- 4.11 - 20 x 8 (h : 20 cm, Ø 8 cm) ± 80 h



# BOUGIES TEINTÉES DANS LA MASSE



# BOUGIES BRUTES

- 9.1 - Chandelle (h : 24 cm, Ø 2 cm) ± 6 h
- 9.2 - Tom pouce (h : 5 cm, Ø 4 cm) ± 10h
- 9.3 - 12 x 6 (h : 12 cm, Ø 8 cm) ± 30 h
- 9.4 - Boule (Ø 8 cm) ± 30 h



## BOUGIES FLEURIES

(Composition : paraffine + cire d'abeille dans la coloration blanche)  
Décorées avec des fleurs séchées récoltées au monastère

- 3.1 – Chiffre fleuri (0-1-2-3-4-5-6-7-8-9) ± 1 h
- 3.2 – Œuf fleuri (h : 6,5 cm, Ø 4 cm) ± 10 h
- 3.3 – Tom pouce fleuri (h : 5 cm, Ø 4 cm) ± 12 h
- 3.4 – Boule fleurie (Ø 8 cm) ± 30 h
- 3.5 – 12 x 6 fleurie (h : 12 cm, Ø 8 cm) ± 30 h
- 3.6 – 15 x 7 fleurie (h : 15 cm, Ø 7 cm) ± 40 h
- 3.7 – Hexagonale fleurie (h : 15 cm, base 7 cm) ± 36 h
- 3.8 – Chandelle fleurie (h : 20 cm, base 2 cm) ± 6 h



3.4



3.3



3.2



3.5



3.6



3.7



3.8



3.1

# BOUGIES FAÇONNÉES

(Composition : paraffine )

5.1-Anniversaire (sachet de 5 bougies flottantes) - (h : 2 cm, Ø 4 cm) ± 1h30

5.2-Coupelinette (bougie flottante) - (h : 2,5 cm, Ø 6 cm) ± 2h30 dans l'eau

5.3 - Clochette (h.5 cm,Ø feuille 9 cm, Ø fleur 5,5 cm) , ± 3h30, Fleur blanche, rouge ou jaune, cœur blanc, feuille verte

5.5 - Marguerite (h : 6 cm, Ø 11 cm) ± 2h

5.6 - Tournesol (Ø de la boule 5 cm, Ø fleur 12 cm)± 12 h

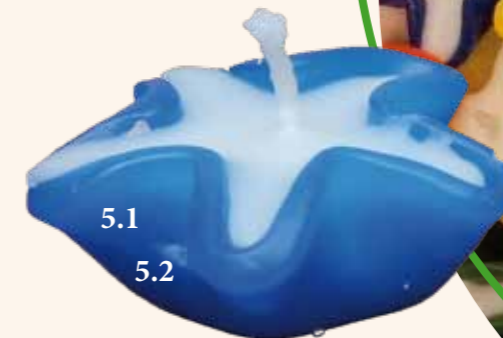
5.7 - Anémone des bois (Ø boule 5 cm, Ø fleur 12 cm), ± 12 h Boule jaune or, Pétales blancs

5.8 - Volubilis (h : 5 cm, Ø 6 cm) ± 2 h - Sépale jade, pétale rose, indien, violet ou jaune

5.9 - Arc-en-ciel (Ø 8 cm) ±30 h

5.10 - Lotus (Ø de l'œuf 4 cm, Ø pétale 10 cm), ± 10 h, dégradés de roses.

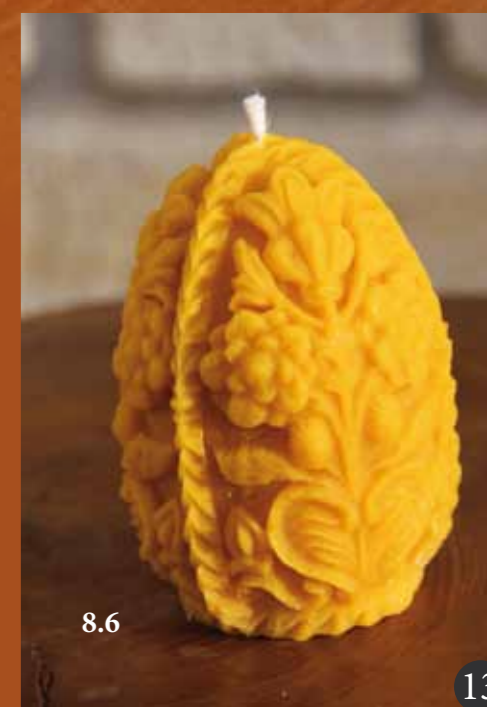
5.11 - 12 x 6 Croix, Paix, Merci (h : 12 cm, Ø 8 cm) ± 30 h



# BOUGIES EN CIRE D'ABEILLE

La gamme naturelle en 100% cire d'abeille.

- 8.1 – Pigne de pin (h : 10,5 cm, Ø 4 cm) ± 10 h
- 8.2 – Sapin (h : 10,5 cm, Ø 4 cm) ± 9 h
- 8.3 – Fleur de miel (h : 7 cm, Ø 13 cm) ± 15 h
- 8.4 – Pomme de pin (h : 11,5 cm, Ø 7 cm) ± 16 h
- 8.5 – Ruche (h : 19 cm, Ø 7 cm) ± 40 h
- 8.6 – Œuf de Pâques (h : 10 cm, Ø 6 cm) ± 30 h
- 8.7 – Crèche (h : 10 cm, Ø 6,5 cm) ± 9 h





7.2



7.3

## BOUGIES POUR NOËL

(Composition : paraffine)

7.1 - Avent (h : 28 cm, Ø 2 cm) ± 16 h

7.1b - Avent (h : 28 cm, Ø 2 cm) + nouveau bougeoir en verre rouge, ± 16 h

7.2 - Etoile (bougie flottante ; h : ,5 cm, Ø 6 cm) ± 1h dans l'eau

7.3 - Boule de houx (h : 6 cm, Ø 11 cm) ± 2h

7.5 - Fleur de neige (Ø de l'oeuf 4 cm, Ø pétales 10 cm) ± 10 h

7.6 - Couronne de Noël (Ø de la bougie 5 cm, Ø couronne 11 cm) ± 10 h



7.6



7.5



7.1

7.1b



Isaure



Alix



## BOUGIES PERSONNALISÉES

Choisissez la taille de votre bougie, l'inscription et la couleur, l'évènement...

*Pour obtenir un bon de commande, contactez la ciergerie par mail, téléphone ou par le formulaire de contact de notre site internet.*

Mariages Pour le Plaisir

Pour offrir Anniversaires

Communions

Baptêmes Pour le Plaisir



Modèles déposés : Boule de houx (7.3)

Marguerite (5.5)

Clochette (5.3)

© la CIM, Monastère Sainte Françoise Romaine

TVA: FR 11 430922047

SIRET : 430 922 047 00013

Photos non contractuelles

Mise en page : © LD Créa

---

Monastère Sainte Françoise Romaine

9, route de Rouen

27800 Le Bec-Hellouin

02 32 47 31 91 - [bec.cim@orange.fr](mailto:bec.cim@orange.fr)

[www.monasteresaintefrancoise.com](http://www.monasteresaintefrancoise.com)

---

BENEDICTINES

LA  
CIM

LE BEC HELLOUIN